

# TESTUJEME SE, ABY VE ŠKOLE BYLO BEZPEČNO

ZPÁTKY  
DO ŠKOLY



## PROČ?

Preventivní testování může našim dětem umožnit bezpečné prezenční vzdělávání ve školách a tolik potřebný osobní kontakt s jejich učiteli a vrstevníky.



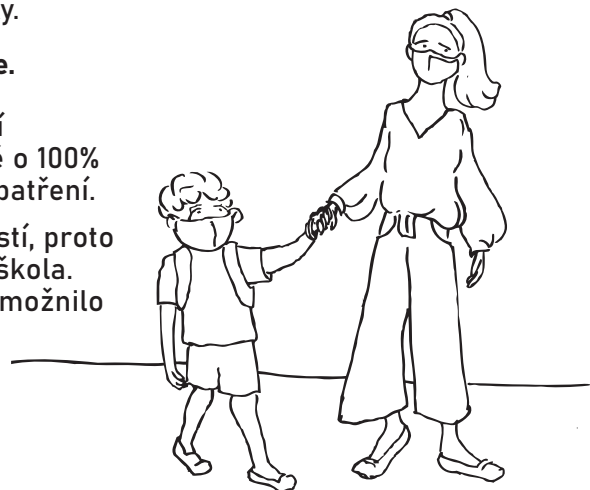
Testování na přítomnost viru COVID-19 probíhá v rámci dubnového návratu k prezenční výuce, a to na základě mimořádného opatření Ministerstva zdravotnictví.

Týká se všech skupin dětí, žáků, studentů a zaměstnanců škol a školských zařízení. Netýká se dětí, žáků a studentů navštěvujících školu nebo školské zařízení za účelem individuální konzultace nebo individuální prezenční výuky.

**Testováním je podmíněna přítomnost na prezenční výuce.**

Pravidelné testování je zásadní nástroj v boji proti šíření nákazy ve školách i mezi dětmi. Nejedná se samozřejmě o 100% ochranu. I nadále je nutné dodržovat ostatní režimová opatření.

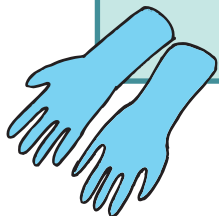
Režim testování si každá škola zvolí podle svých možností, proto vás o konkrétním návrhu a plánu bude informovat vaše škola. Testování bude organizováno tak, aby co nejefektivněji umožnilo bezpečnou a nerušenou výuku.



FFP2/FFP3

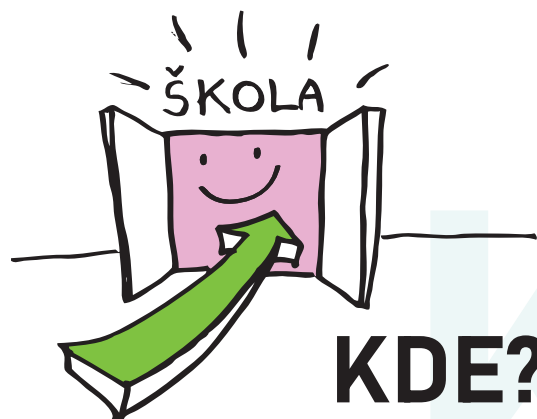


Pokud se vaše dítě necítí dobře, nebo má dokonce příznaky onemocnění COVID-19, musí zůstat doma. Testování je určeno pouze dětem bez příznaků jakéhokoliv infekčního onemocnění.



další informace najdete na  
<https://testovani.edu.cz/>

# TESTUJEME SE, ABY VE ŠKOLE BYLO BEZPEČNO

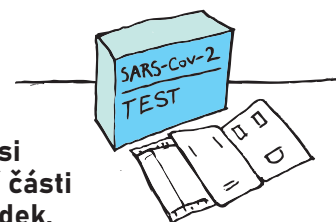


**Každá škola si uzpůsobí prostory pro testování podle svých možností, musí ale dodržovat tato základní pravidla:**

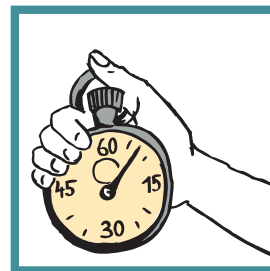
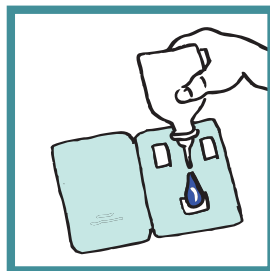
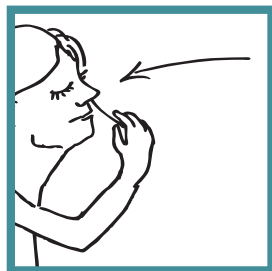
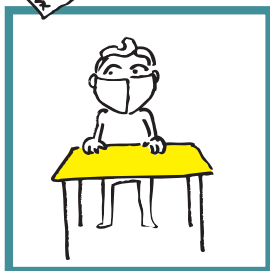
- Pro děti je třeba zajistit místo k sezení a odkládací plochu (lavice, stůl apod.).
- Vždy je nutné dodržet rozestupy mezi dětmi alespoň 1,5 metru.
- Testovat se může v jakýchkoliv vhodných prostorách školy, kde je možné větrat, nebo i venku, jsou-li venkovní teploty mezi 15 a 30 °C.
- Pokud je dítě ubytováno ve školském ubytovacím zařízení před zahájením vyučování, testuje se zde hned po příjezdu, a nemusí se tak testovat ve škole.

## JAK?

**Testovat se bude pomocí neinvazivních antigenních testů. Děti si vzorek pro testování samy odeberou vatovou tyčinkou z přední části nosu (nebolí to, je to jako šťourat se v nose) a počkají na výsledek.**



Při testování dětí v předškolním vzdělávání, mladších žáků ZŠ a žáků speciálních škol a tříd je možná asistence rodiče nebo osoby, kterou rodiče pověří.



# TESTUJEME SE, ABY VE ŠKOLE BYLO BEZPEČNO

POZITIVNÍ



## VÝSLEDEK

NEGATIVNÍ



Test je **POZITIVNÍ**

Pokud test vyjde jako pozitivní, půjde vaše dítě domů a na výuku nesmí.

Test je **NEGATIVNÍ**

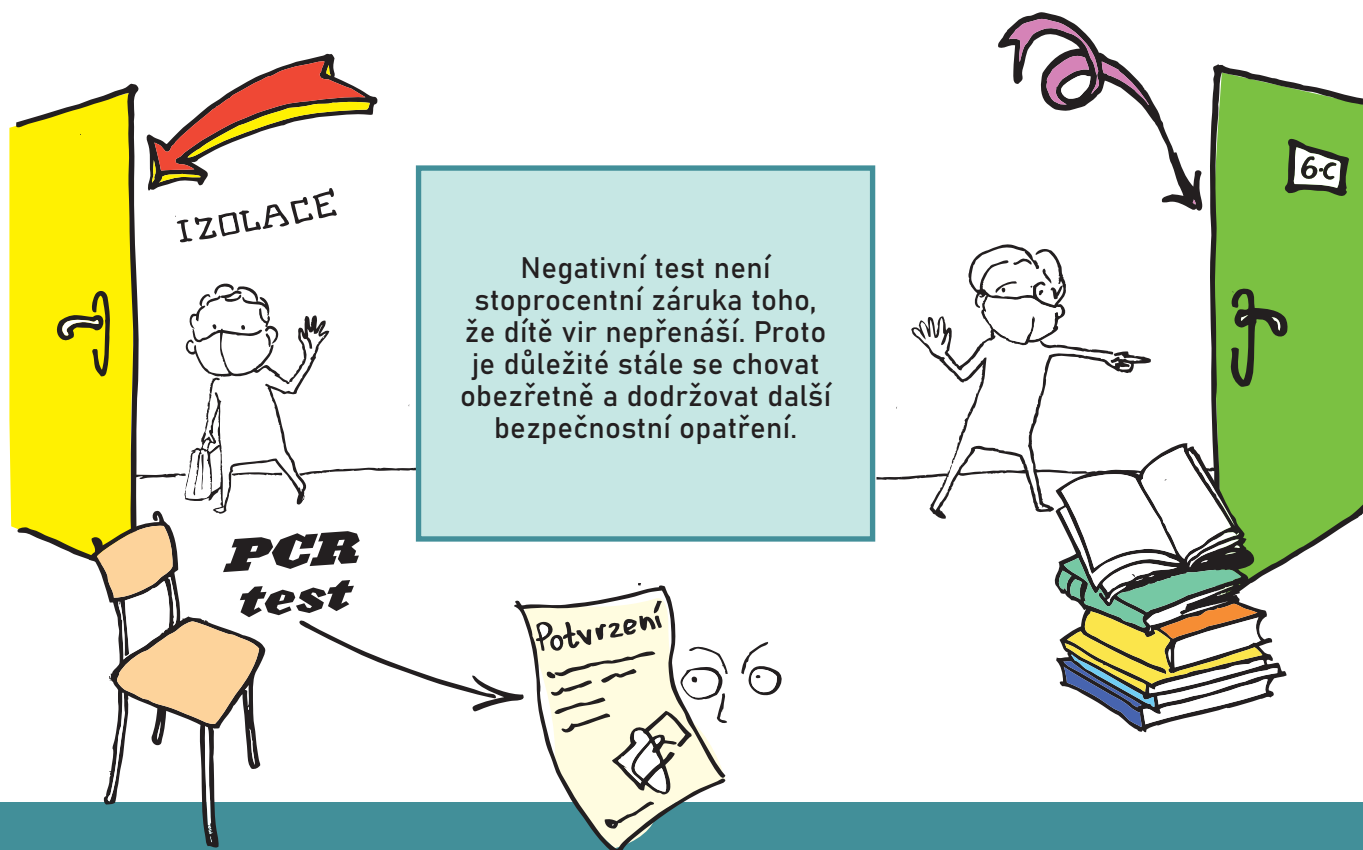
Pokud test vyjde jako negativní, může vaše dítě pokračovat na výuku, pokud z důvodu výskytu nákazy ve škole není rozhodnuto jinak.



- Nezletilé dítě – škola vás bude kontaktovat a vy si pro něj přijdete nebo dáte souhlas k tomu, aby samo opustilo školu. (Než si pro něj přijdete, počká ve speciální místnosti – izolaci.)
- Zletilý žák či student – bez zbytečného odkladu opouští školu.



Škola pozitivně testovaným dětem vydá potvrzení o tom, že byly pozitivně testovány antigenním testem a je nutné, aby byl co nejrychleji proveden konfirmační test. Do té doby se nesmí pohybovat na veřejnosti, s výjimkou situací, které jsou uvedeny v mimořádném opatření. Dále je nutné kontaktovat praktického lékaře dítěte a požádat o vystavení e-žádanky na provedení PCR testu ve zdravotnickém zařízení.





## CO KDYŽ SE OBJEVÍ NÁKAZA VE TŘÍDĚ?



V případě, že se **pozitivní test** objeví ve skupině testovaných **jiný než první den prezenční výuky** v daném týdnu, týká se izolace a opuštění výuky všech dětí, žáků a studentů, kteří byli s pozitivně testovaným v kontaktu při vyučování (včetně školní družiny) během některého z předchozích 2 dnů.



V případě výskytu **pozitivního AG testu** skupina takto identifikovaných kontaktů **čeká v režimu izolace na informaci** o potvrzení pozitivně testovaného konfirmačním RT-PCR testem. V případě výskytu pozitivního RT-PCR se již konfirmace neprovádí.



V případě výskytu pozitivního RT-PCR testu nebo pokud konfirmační test RT-PCR potvrdí infekci u pozitivně testovaného AG testem, **předá škola informace** o takto identifikovaných kontaktech **příslušné KHS, která nařídí daným skupinám a kontaktům karanténu** (do té chvíle pobývají indikované kontakty v izolaci, jako by již karanténa byla nařízena).



V případě, kdy konfirmační test RT-PCR nepotvrdí infekci u původně pozitivně testovaného AG testem, doloží tato osoba neprodleně výsledek dané škole, která dále informuje všechny původně indikované kontakty. Všechny dotyčné osoby se mohou po této skutečnosti **vrátit k prezenční výuce** bez dalších potřebných kroků.

# TESTUJEME SE, ABY VE ŠKOLE BYLO BEZPEČNO

## CO KDYŽ?



### KDY A JAK ČASTO SE VE ŠKOLÁCH TESTUJE?

Testovat se bude na začátku vyučovacího dne před zahájením výuky a bude se konat pravidelně podle rozvrhu, který vám dodá vaše škola.

### UŽ JSME DOMA COVID-19 MĚLI. JE TEST NEZBYTNÝ?

Testovat se nemusí děti, u kterých je možné doložit negativní výsledek PCR testu nebo negativní výsledek POC antigenního testu (ne starší než 48 hodin) a které zároveň nemají příznaky onemocnění COVID-19. Testovat se nemusí také ty, které onemocnění COVID-19 již prodělaly a neuplynulo více než 90 dní od prvního PCR testu s pozitivním výsledkem. Je to ovšem nutné prokázat (např. potvrzením od lékaře, lékařskou zprávou, zprávou z laboratoře v listinné či elektronické podobě nebo SMS zprávou).



### CO SE STANE, KDYŽ DÍTĚ DO ŠKOLY NEPOŠLU?

Pokud se vaše dítě testování nezúčastní, nemůže se účastnit prezenčního vzdělávání. Škola bude takovou absenci evidovat jako omluvenou, nemá ale povinnost zajistit dítěti distanční způsob vzdělávání. Je ovšem vhodné, aby mu poskytla přiměřenou formu podpory (např. posílání týdenních plánů, možnost připojit se do některých hodin on-line, využití individuální konzultace).

